

Le savais-tu ?

L'ESPACE

C'EST QUOI UN SATELLITE ?

Un satellite est un corps en orbite autour d'une planète. Il peut être naturel (comme la Lune qui gravite autour de la Terre), ou artificiel. Ces derniers ont volontairement été placés en orbite : ils servent à l'observation de la météo, pour les GPS, ou encore pour observer des planètes. La Station Spatiale Internationale (ISS) est aussi un satellite !

POURQUOI ON NE VOIT PAS LES ÉTOILES PENDANT LA JOURNÉE ?

Il y a tout le temps des étoiles dans le ciel, mais on ne les voit pas car la lumière du Soleil est plus forte que la leur et les étoiles sont moins brillantes que lui.

QU'EST-CE QU'UNE ÉTOILE FILANTE ?

Une étoile filante est le phénomène lumineux qui accompagne l'entrée dans l'atmosphère d'un corps appelé météoroïde. Il s'agit d'un petit corps circulant dans l'espace à une vitesse pouvant atteindre 42 km/s lorsque son orbite croise celle de la Terre.



COMMENT MANGENT LES ASTRONAUTES ?

Les astronautes mangent des aliments en poudre dans des sachets - pour préparer, ils ajoutent un peu d'eau et réchauffent le tout au four micro-onde. Ils utilisent un couteau et une fourchette fixés par un aimant, et ils boivent avec une paille. Sinon, tout flotterait !

NOS PLANÈTES

On compte 8 planètes dans notre système solaire : Mercure, Vénus, Terre, Mars, Jupiter, Saturne, Uranus, et Neptune (de la plus proche à la plus éloignée du soleil). Sur Terre, on trouve tous les éléments nécessaires pour vivre, c'est-à-dire de l'eau, de l'air et de la lumière. On ne les trouve pas sur toutes les planètes !

COMMENT TOURNE LA TERRE ?

Ce mouvement est dû à une force que l'on appelle la gravitation. Cette force attire les objets. La force du Soleil attire ainsi la Terre vers lui : elle tourne alors autour. Mais dans le même temps, la force de l'Espace l'attire dans le sens contraire : elle tourne donc sur elle-même. Il faut à la Terre 24h pour faire un tour sur elle-même (donc une journée), et 365 jour pour faire le tour du Soleil (donc un an).

POURQUOI IL FAIT JOUR OU NUIT ?

C'est le Soleil qui nous donne la lumière du jour, mais une seule partie de la Terre en profite à la fois. Il fait donc jour sur une moitié de la Terre, et nuit sur l'autre. Comme la Terre tourne sur elle-même, la partie éclairée par le Soleil change progressivement : c'est le passage du jour et de la nuit.

Fan de l'espace ?

Retrouvez toutes nos personnalisations pour étiquettes et nos ateliers sur ce thème sur www.c-monetiquette.fr !

-  C'est à Lucas !
-  Les crayons d'Amélie
-  Arthur Dupont

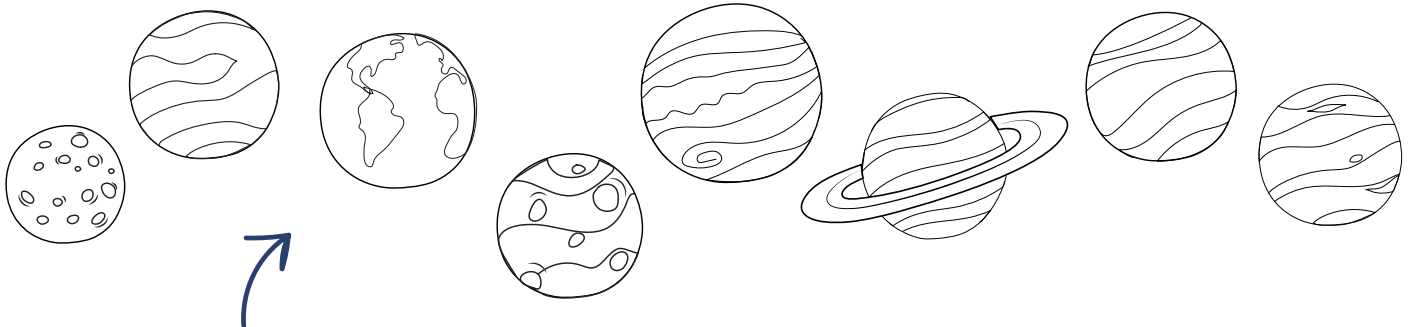
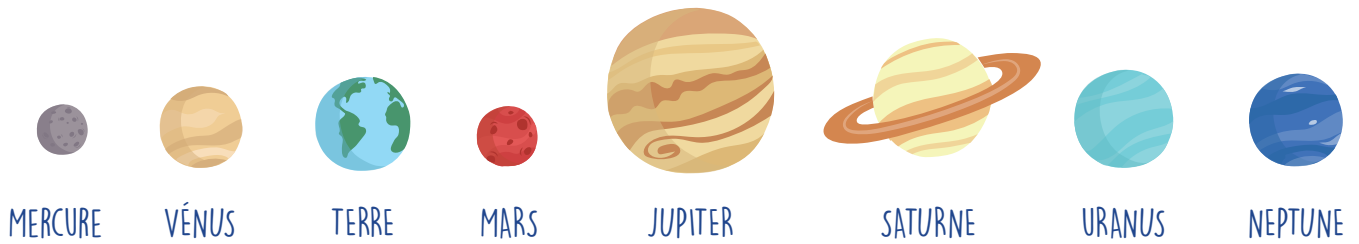


NOTRE ATELIER PIÑATA FUSÉE

NOS INVITATIONS D'ANNIVERSAIRE FUSÉE

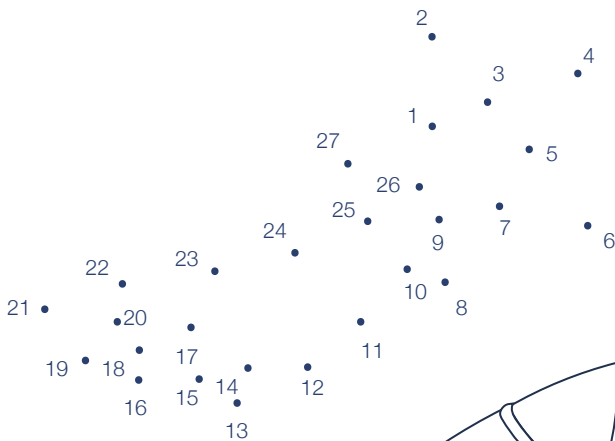


À tes crayons !



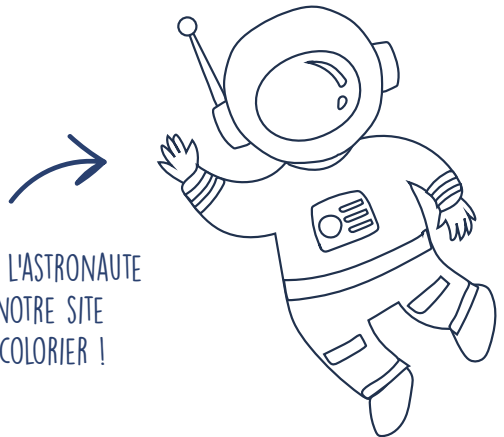
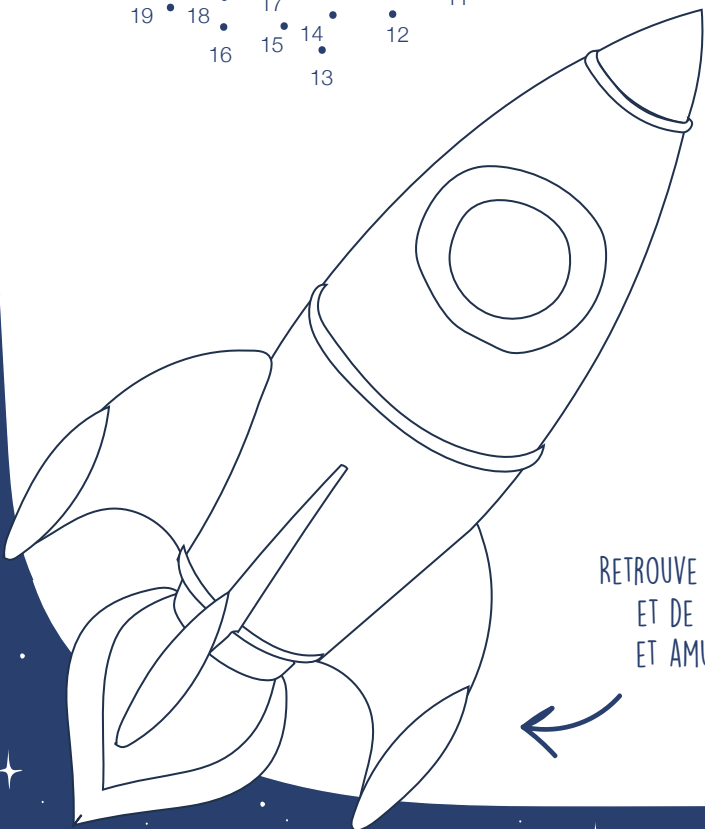
↑
COLORIE LES PLANÈTES !

Petite astuce mnémotechnique pour connaître l'ordre des planètes :
ME VOILÀ TREMPÉ, MAIS JE SUIS UNE NOUILLE !



←
RELIE LES POINTS !

Le savais-tu ?
La France a été le premier pays à envoyer un chat dans l'espace !
C'était Félicette en 1963 !



←
RETROUVE LE MODÈLE DE L'ASTRONAUTE ET DE LA FUSÉE SUR NOTRE SITE ET AMUSE TOI À LES COLORIER !

Devine la planète

Découpe chaque petite carte, divise les en deux catégories :
d'un côté les planètes, de l'autre les cartes d'informations.

En tant que nouveau petit astronaute, peux-tu retrouver quelle planète
correspond à chaque carte d'information grâce aux indices ?



Mercur



PLANÈTE ROCHEUSE
La plus proche du soleil
Temp : + 430°C
Diamètre : 4 880 km

Vénus



PLANÈTE ROCHEUSE
La 2ème plus proche du soleil
Temp : + 460°C
Diamètre : 12 104 km

La Terre



PLANÈTE ROCHEUSE
La 3ème plus proche du soleil
Temp : -88°C à 58°C
Diamètre : 12 755 km

Mars



PLANÈTE ROCHEUSE
La 4ème plus proche du soleil
Temp : -73°C à 0°C
Diamètre : 6 794 km

Jupiter



PLANÈTE GAZEUSE
La 5ème plus proche du soleil
Temp : -140°C à 0°C
Diamètre : 142 984 km

Saturne



PLANÈTE GAZEUSE
La 6ème plus proche du soleil
Temp : -140°C
Diamètre : 120 536 km

Uranus



PLANÈTE GAZEUSE
La 7ème plus proche du soleil
Temp : -210°C
Diamètre : 51 118 km

Neptune



PLANÈTE GAZEUSE
La plus éloignée du soleil
Temp : -220°C
Diamètre : 48 200 km

- 1 Je suis aussi connue comme la planète bleue !
- 2 Je fais le tour du soleil en 365 jours 5 heures et 46 minutes !
- 3 Ne sois pas jaloux, j'ai mon propre satellite naturel qui est bien connu de tous : la Lune !

- 1 J'ai 5 anneaux autour de moi mais ils sont très discrets donc on ne peut pas trop les voir !
- 2 Je fais le tour du soleil en 165 ans !
- 3 Je suis la planète la plus loin du soleil et donc il fait très froid !

- 1 Je fais le tour du soleil en 87 ans !
- 2 Je possède 27 satellites naturels !
- 3 Je dégage très peu de lumière donc je suis très difficile à trouver !
- 4 Je suis l'une des planètes les plus éloignées du soleil

- 1 Je suis aussi appelée la planète rouge !
- 2 Je fais le tour du soleil en 687 jours
- 3 J'ai deux satellites : Phobos et Deïmos ! Mes deux satellites naturels sont en forme de «patate» !

- 1 Moi aussi j'ai un anneau mais très discret donc on ne le voit quasiment pas !
- 2 Je suis la plus grande planète du système solaire !
- 3 Je fais le tour du soleil en 11 ans et demi et j'ai 63 satellites !

- 1 Je possède un anneau que l'on peut voir au télescope, on y voit de mini satellites naturels qui se créent et se détruisent !
- 2 Je suis la deuxième plus grande planète du système solaire !
- 3 Je fais le tour du soleil en 29 ans et demi !

- 1 Le jour il fait très chaud et la nuit très froid car je n'ai pas d'atmosphère donc pas d'effet de serre pour garder la chaleur
- 2 Je suis la plus petite du système solaire !
- 3 Je suis la planète la plus proche du soleil !

- 1 Parfois on m'appelle l'Etoile du Berger !
- 2 Je suis très facile à observer depuis la Terre car ma lumière est très forte
- 3 Je suis le troisième objet le plus lumineux après Monsieur Soleil et Madame Lune !